



Albany

À PARTIR DE
142 000\$

Dimensions disponibles

30' X 32'

30' x 32' + Mansarde 5' x 32'

4 chambres

2 salles de bain

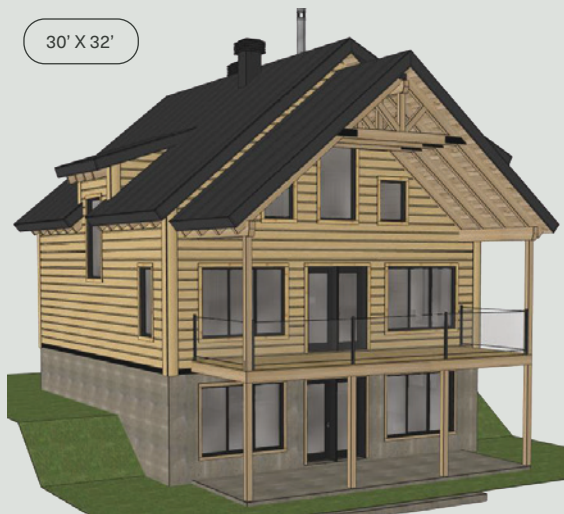
Grande Mezzanine (3/4)

Élément de design unique

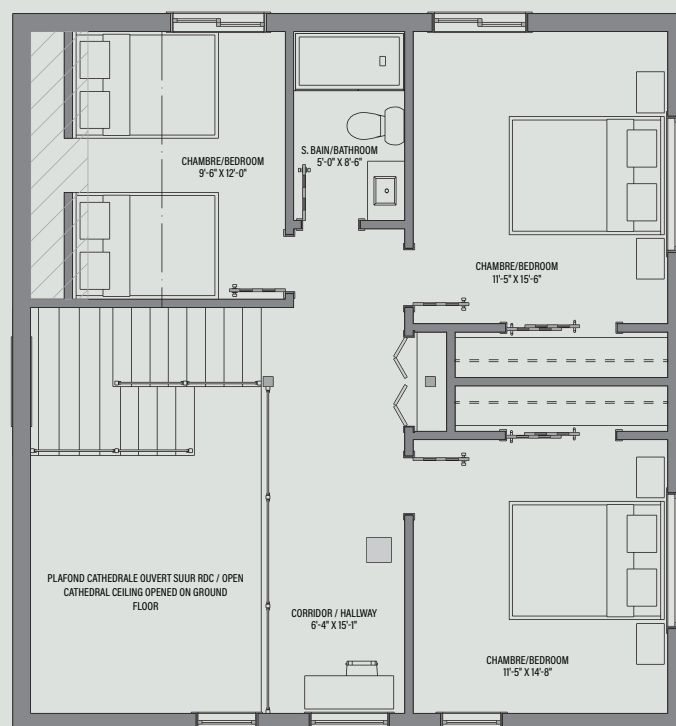
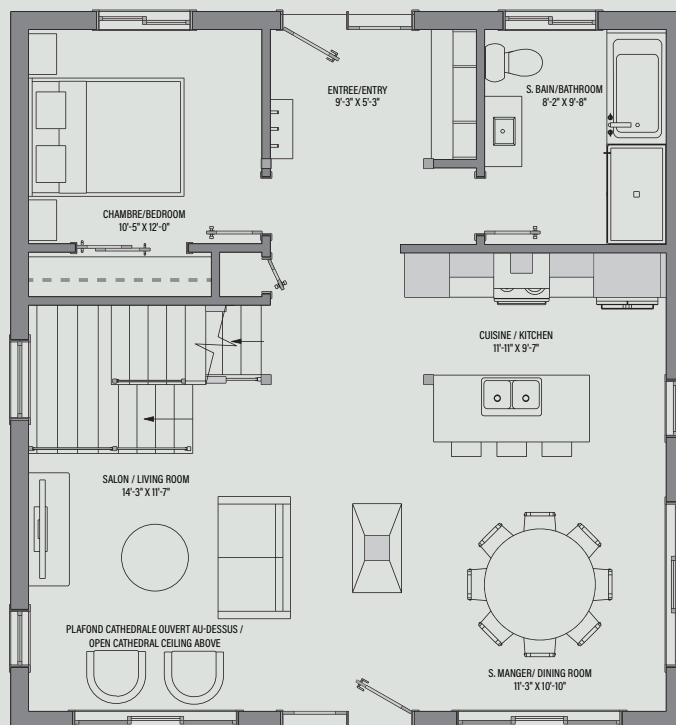
Structure de toit avant (26' x 9'),
Mansarde de 8' de largeur.

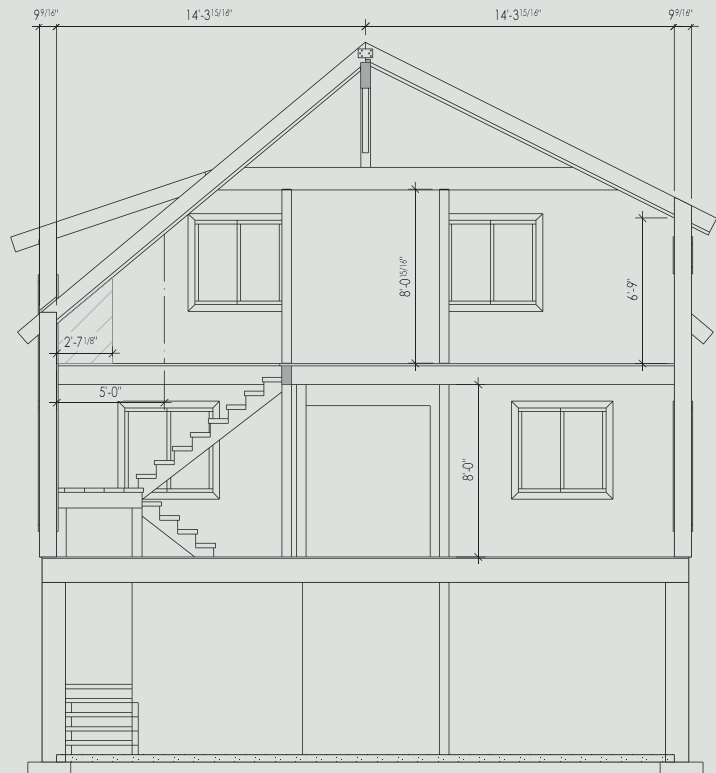
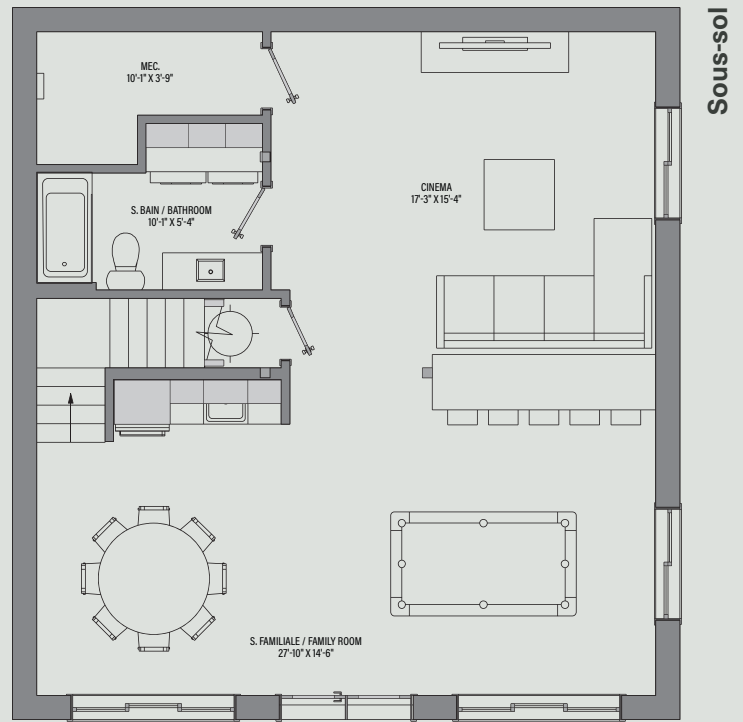
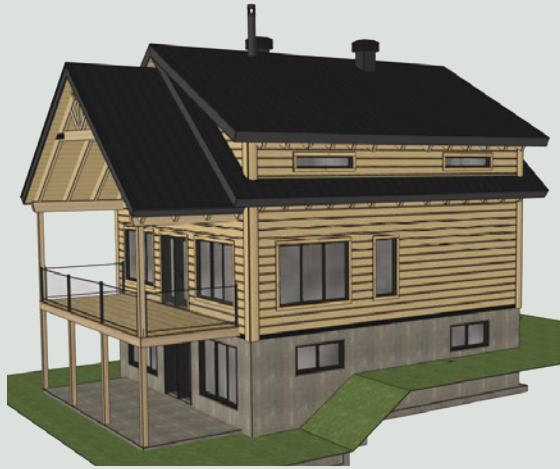
Plans sommaires

30' X 32'



**Mansarde en option seulement*





Fiche technique

Nb de chambres 4 chambres

Nb de salle(s) de bain 2 salles de bain

Dimensions disponibles 30' X 32' 30' x 32' + Mansarde 5' x 32'

Murs Fini extérieur plat ou demi-rond, Hauteur de mur 11' 4" pieds, Isolation R-30.

Toiture Isolation R-45, pente de toit 10/12

Structures apparentes Mezzanine ¾, structure de toit avant, porche arrière et toit en poutres apparentes.

Design unique Structure de toit avant (26' x 9'), Mansarde de 8' de largeur.

Structure des murs Thermolog découpés et numérotés. Quincaillerie, isolant et scellants inclus. Coins massifs et moulures pour finitions.

Mezzanine Poutres apparentes avec traverses et colonnes. Plancher en pin blanc embouveté.

Toiture Poutres apparentes, chevrons et poutres faîtières. Revêtement en pin blanc pour plafond. Isolation rigide et membranes pare-vapeur. Décoration de pignon arrière. Toiture en acier vis apparente avec accessoires.

Porche Poutres apparentes, revêtement de plafond en pin embouveté.

Portes et fenêtres Fenêtres aluminium noir extérieur (couleurs en option), Pvc blanc teintable intérieur, thermos double ou triple low-e + argon. Portes d'entrée en acier et portes-patio hybrides. Moulures extérieures, membranes, blocs de calage et solins.



TÉLÉPHONE
1-844-654-2020
418-669-2020

VENTES
VENTES@PRODUITSBOREAL.CA

ALMA
1640, AV. DE LA TECHNOLOGIE

SAINT-PAUL-D'ABBOTSFORD
1275, RUE PRINCIPALE

TROIS-RIVIÈRES
2625, BLVD. THIBEAU

ONTARIO - STURGEON FALLS
CONSTRUCTION 2026

Prenez
rendez-vous avec
le représentant
de la région de
votre construction



produitsboreal.com/prendre-rendez-vous

