



Humber

À PARTIR DE
137 000\$

Dimensions disponibles

26' X 31'

30' X 35'

+ANNEXE 14' x 14' ou 16' x 16'

2 chambres

2 salles de bain

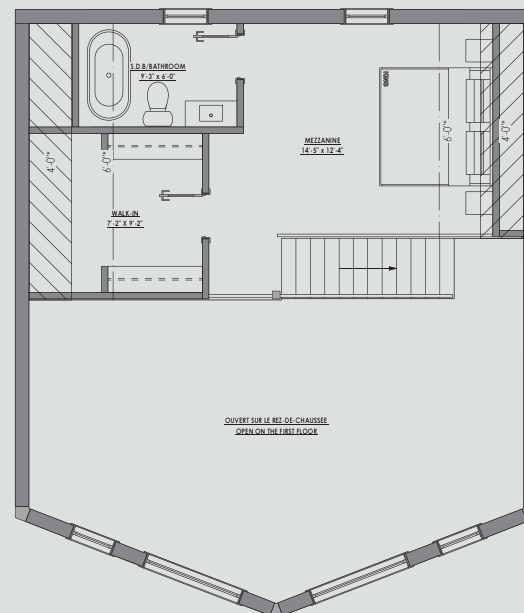
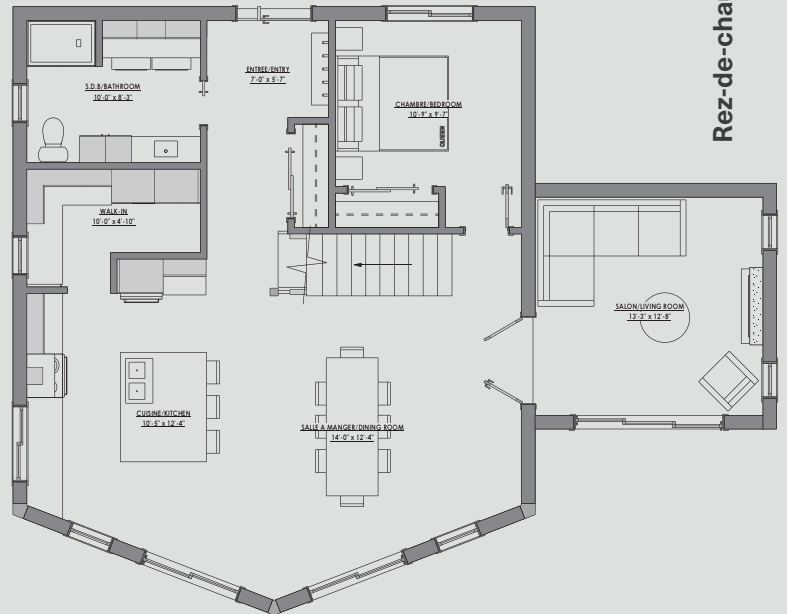
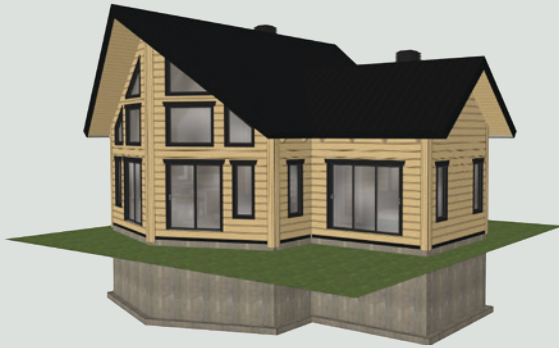
Mezzanine partielle (1/2)

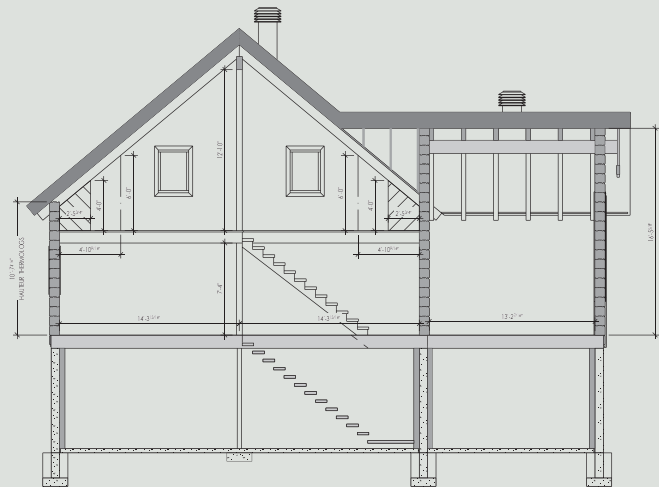
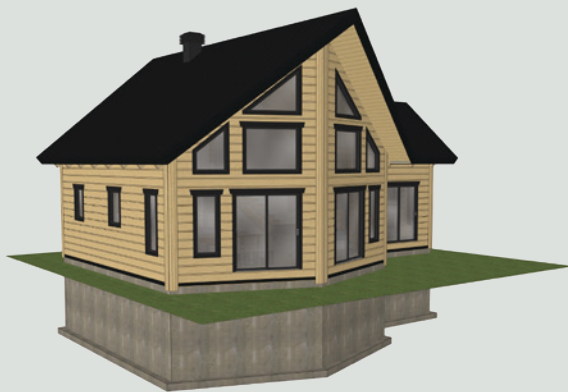
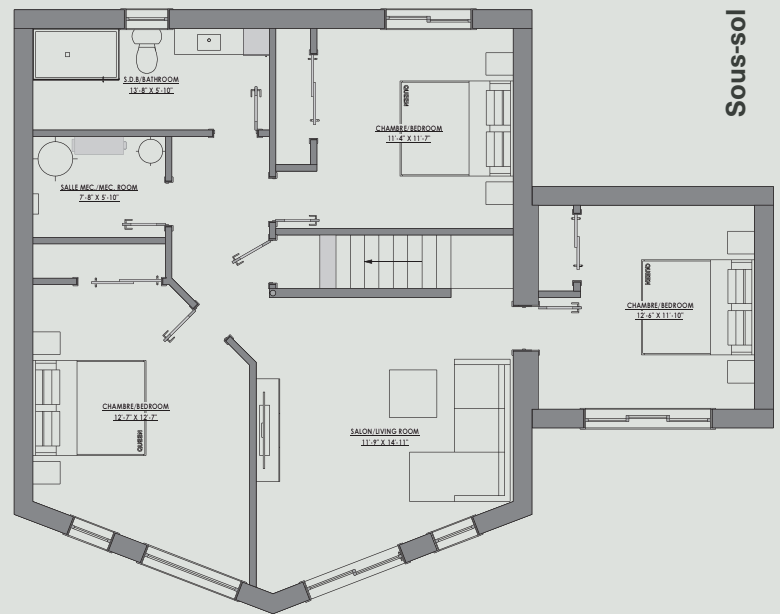
Élément de design unique

Mur en pointe de 5 pieds et annexe

Plans sommaires

26' X 31'





Fiche technique

Nb de chambres 2 chambres

Nb de salle(s) de bain 2 salles de bain

Dimensions disponibles

26' X 31'

30' X 35'

+ANNEXE 14' x 14' ou 16' x 16'

Murs Fini extérieur plat ou demi-rond, Hauteur de mur 10' 7" pieds, Isolation R-30.

Toiture Isolation R-45, pente de toit 10/12

Structures apparentes Mezzanine ½, toit, porche arrière et annexe en poutres apparentes.

Design unique Mur en pointe de 5 pieds et annexe.

Structure des murs Thermolog découpés et numérotés. Quincaillerie, isolant et scellants inclus. Coins massifs et moulures pour finitions.

Mezzanine Poutres apparentes avec traverses et colonnes. Plancher en pin blanc embouté.

Toiture Poutres apparentes, chevrons et poutres faîtières. Revêtement en pin blanc pour plafond. Isolation rigide et membranes pare-vapeur. Décoration de pignon avant. Toiture en acier vis apparente avec accessoires.

Porche arrière Poutres apparentes, revêtement de plafond en pin embouté.

Portes et fenêtres Fenêtres aluminium noir extérieur (couleurs en option), Pvc blanc teintable intérieur, thermos double ou triple low-e + argon. Portes d'entrée en acier et portes-patio hybrides. Moulures extérieures, membranes, blocs de calage et solins



TÉLÉPHONE
1-844-654-2020
418-669-2020

VENTES
VENTES@PRODUITSBOREAL.CA

ALMA
1640, AV. DE LA TECHNOLOGIE

SAINT-PAUL-D'ABBOTSFORD
1275, RUE PRINCIPALE

TROIS-RIVIÈRES
2625, BLVD. THIBEAU

ONTARIO - STURGEON FALLS
CONSTRUCTION 2026

Prenez
rendez-vous avec
le représentant
de la région de
votre construction



produitsboreal.com/prendre-rendez-vous

