



# Yamaska

À PARTIR DE  
**119 000\$**

**Dimensions disponibles**

30' X 28'

**3 chambres**

**1 salle de bain**

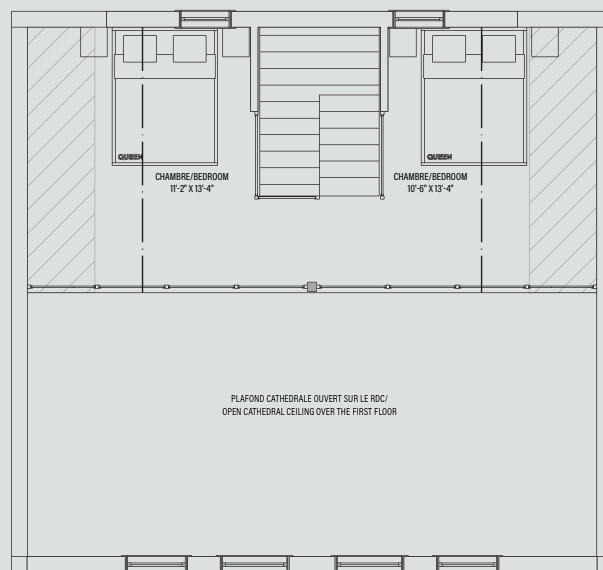
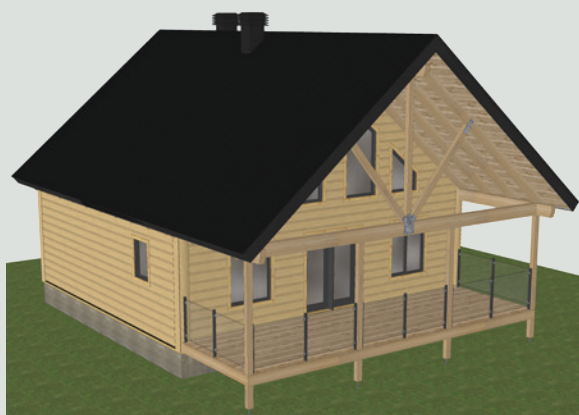
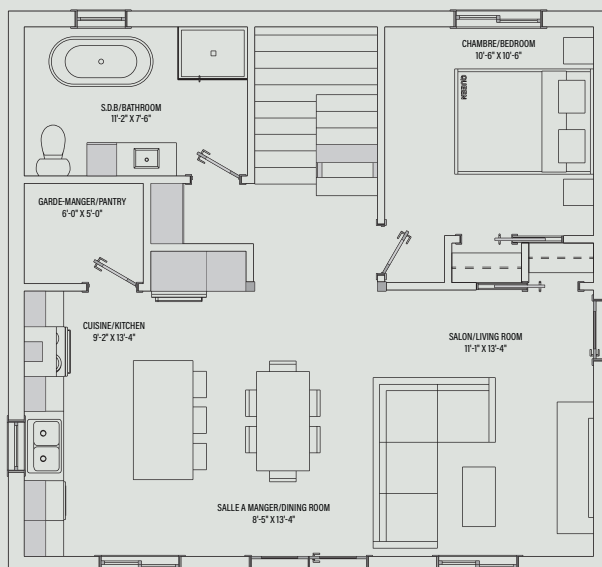
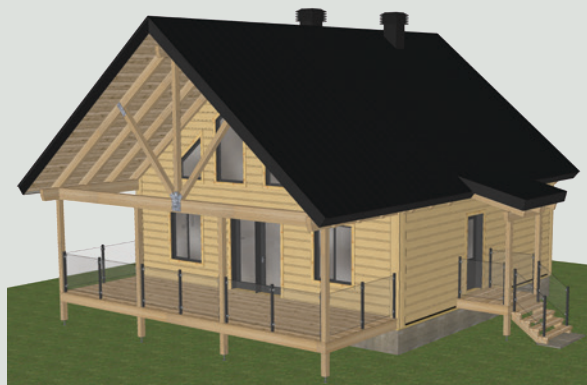
**Mezzanine partielle (1/2)**

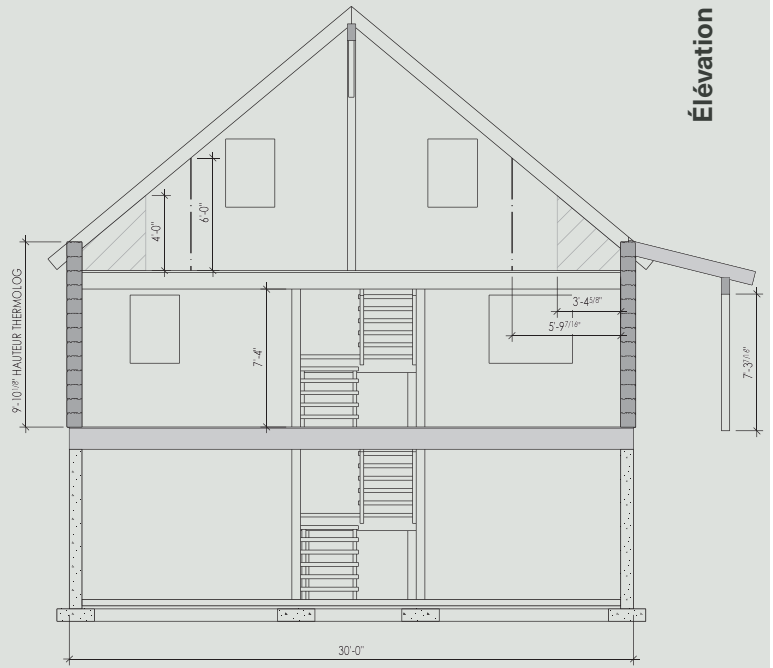
**Élément de design unique**

Extension de pignon avant de 12 pieds  
avec structure de poutres apparentes.

# Plans sommaires

30' X 28'





# Fiche technique

Nb de chambres 3 chambres

Nb de salle(s) de bain 1 salle de bain

Dimensions disponibles 30' X 28'

Murs Fini extérieur plat ou demi-rond, Hauteur de mur 9' 10" pieds, Isolation R-30.

Toiture Isolation R-45, pente de toit 10/12

Structures apparentes Mezzanine ½, toit et porche arrière en poutres apparentes.

Design unique Extension de pignon avant de 12 pieds avec structure de poutres apparentes.

Structure des murs Thermolog découpés et numérotés. Quincaillerie, isolant et scellants inclus. Coins massifs et moulures pour finitions.

Mezzanine Poutres apparentes avec traverses et colonnes. Plancher en pin blanc embouveté.

Toiture Poutres apparentes, chevrons et poutres faîtières. Revêtement en pin blanc pour plafond. Isolation rigide et membranes pare-vapeur. Décoration de pignon avant. Toiture en acier vis apparente avec accessoires.

Porche latéral Poutres apparentes, revêtement de plafond en pin embouveté.

Portes et fenêtres Fenêtres aluminium noir extérieur (couleurs en option), Pvc blanc teintable intérieur, thermos double ou triple low-e + argon. Portes d'entrée en acier et portes-patio hybrides. Moulures extérieures, membranes, blocs de calage et solins.



**TÉLÉPHONE**  
1-844-654-2020  
418-669-2020

**VENTES**  
VENTES@PRODUITSBOREAL.CA

**ALMA**  
1640, AV. DE LA TECHNOLOGIE

**SAINT-PAUL-D'ABBOTSFORD**  
1275, RUE PRINCIPALE

**TROIS-RIVIÈRES**  
2625, BD. THIBEAU

**ONTARIO - STURGEON FALLS**  
**CONSTRUCTION 2026**

Prenez  
rendez-vous avec  
le représentant  
de la région de  
votre construction



[produitsboreal.com/prendre-rendez-vous](https://produitsboreal.com/prendre-rendez-vous)

