



Richelieu

À PARTIR DE
99 000\$

Dimensions disponibles

26' X 31'

30' X 35'

2 chambres

2 salles de bain

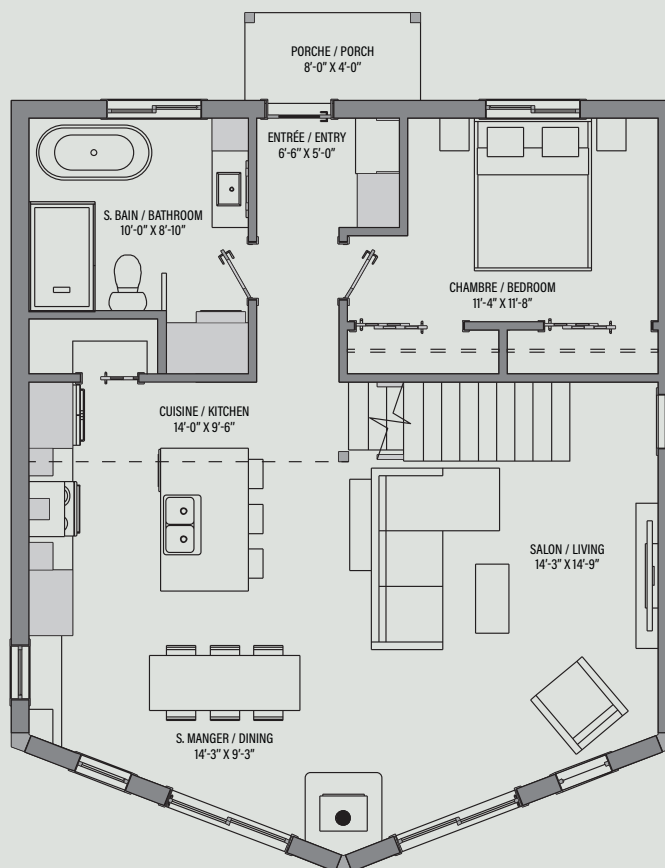
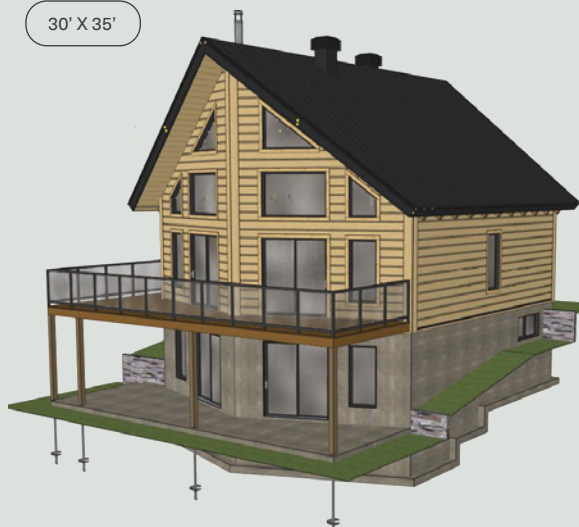
Mezzanine partielle (1/2)

Élément de design unique

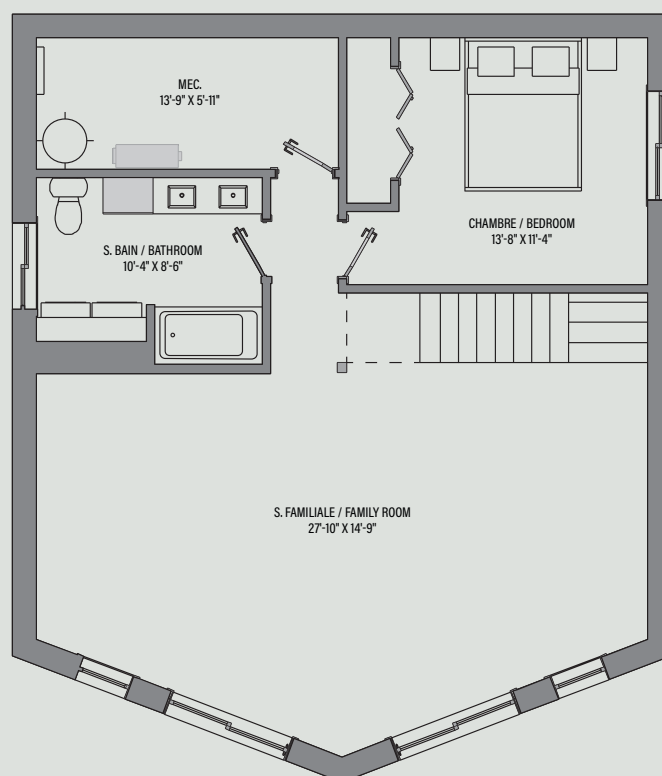
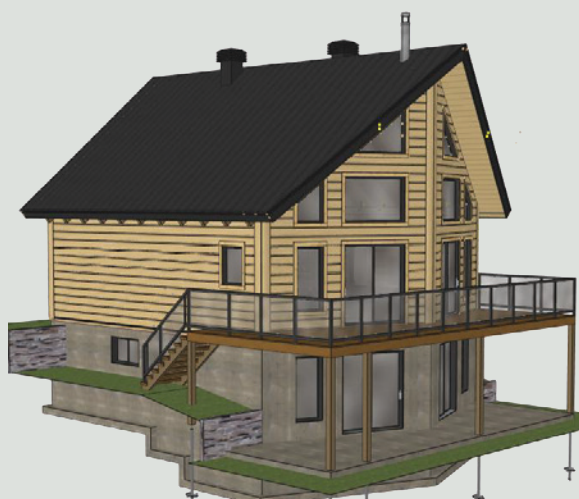
Mur en pointe de 5 pieds

Plans sommaires

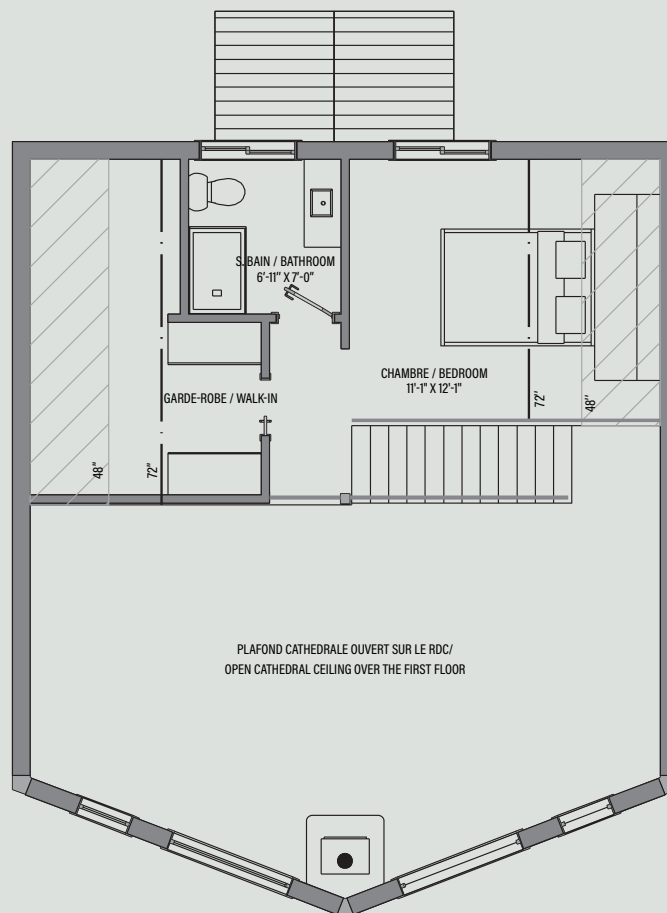
30' X 35'



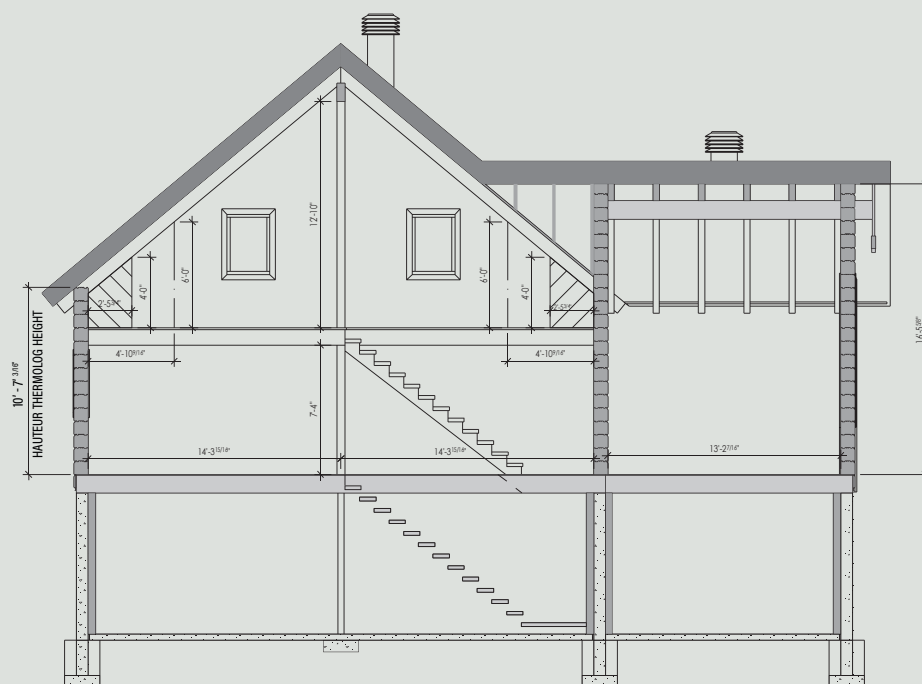
Rez-de-chaussée



Sous-sol



Mezzanine



Fiche technique

Nb de chambres 2 chambres

Nb de salle(s) de bain 2 salles de bain

Dimensions disponibles 26' X 31' 30' X 35'

Murs Fini extérieur plat ou demi-rond, Hauteur de mur 9' 10" pieds, Isolation R-30.

Toiture Isolation R-45, pente de toit 10/12

Structures apparentes Mezzanine ½, toit et porche arrière en poutres apparentes.

Design unique Mur en pointe de 5 pieds.

Structure des murs Thermolog découpés et numérotés. Quincaillerie, isolant et scellants inclus. Coins massifs et moulures pour finitions.

Mezzanine Poutres apparentes avec traverses et colonnes. Plancher en pin blanc embouveté.

Toiture Poutres apparentes, chevrons et poutres faîtières. Revêtement en pin blanc pour plafond. Isolation rigide et membranes pare-vapeur. Décoration de pignon avant. Toiture en acier vis apparente avec accessoires.

Porche arrière Poutres apparentes, revêtement de plafond en pin embouveté.

Portes et fenêtres Fenêtres aluminium noir extérieur (couleurs en option), Pvc blanc teintable intérieur, thermos double ou triple low-e + argon. Portes d'entrée en acier et portes-patio hybrides. Moulures extérieures, membranes, blocs de calage et solins



TÉLÉPHONE
1-844-654-2020
418-669-2020

VENTES
VENTES@PRODUITSBOREAL.CA

ALMA
1640, AV. DE LA TECHNOLOGIE

SAINT-PAUL-D'ABBOTSFORD
1275, RUE PRINCIPALE

TROIS-RIVIÈRES
2625, BD. THIBEAU

ONTARIO - STURGEON FALLS
CONSTRUCTION 2026

Prenez
rendez-vous avec
le représentant
de la région de
votre construction



produitsboreal.com/prendre-rendez-vous

