



Portneuf

À PARTIR DE
66 000\$

Dimensions disponibles

24' X 24'

28' X 28'

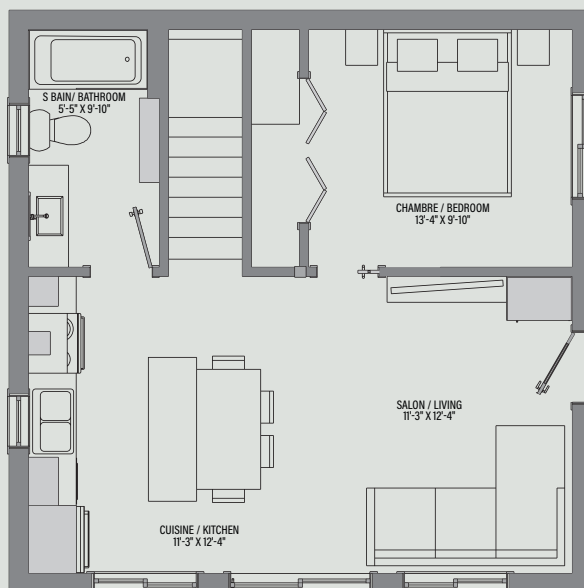
1 chambre

1 salle de bain

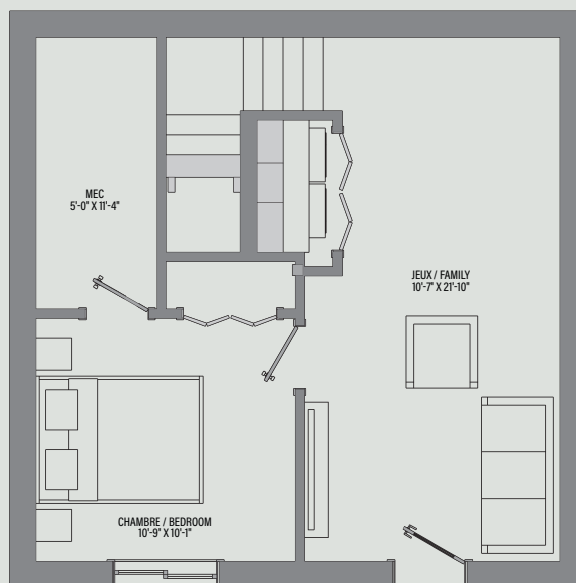
Plain-pied

Plans sommaires

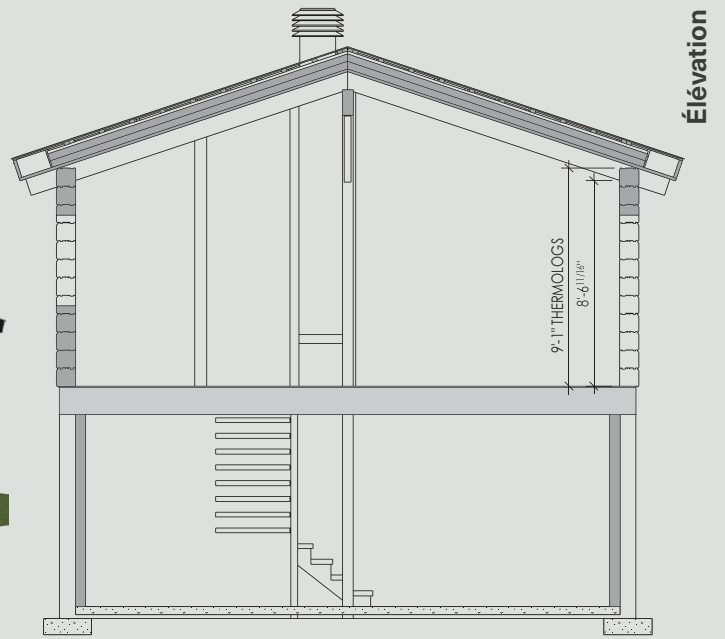
24' X 24'



Rez-de-chaussée



Sous-sol



Fiche technique

Nb de chambres 1 chambre

Nb de salle(s) de bain 1 salle de bain

Dimensions disponibles

24' X 24'

28' X 28'

Murs Fini extérieur plat ou demi-rond, Hauteur de mur 9' 1" pieds, Isolation R-30.

Toiture Isolation R-45, pente de toit 4/12

Structures apparentes Toit en poutres apparentes

Structure des murs Thermolog découpés et numérotés. Quincaillerie, isolant et scellants inclus. Coins massifs et moulures pour finitions.

Toiture Poutres apparentes, chevrons et poutres faîtières. Revêtement en pin blanc pour plafond. Isolation rigide et membranes pare-vapeur. Décoration de pignon avant. Toiture en acier vis apparente avec accessoires.

Portes et fenêtres Fenêtres aluminium noir extérieur (couleurs en option), Pvc blanc teintable intérieur, thermos double ou triple low-e + argon. Portes d'entrée en acier et portes-patio hybrides. Moulures extérieures, membranes, blocs de calage et solins.



TÉLÉPHONE

1-844-654-2020

418-669-2020

VENTES

VENTES@PRODUITSBOREAL.CA

ALMA

1640, AV. DE LA TECHNOLOGIE

SAINT-PAUL-D'ABBOTSFORD

1275, RUE PRINCIPALE

TROIS-RIVIÈRES

2625, BLVD. THIBEAU

ONTARIO - STURGEON FALLS

CONSTRUCTION 2026

Prenez
rendez-vous avec
le représentant
de la région de
votre construction



produitsboreal.com/prendre-rendez-vous

