



Batiscan

À PARTIR DE
66 000\$

Dimensions disponibles

20' X 24'

24' X 24'

24' X 28'

28' X 28'

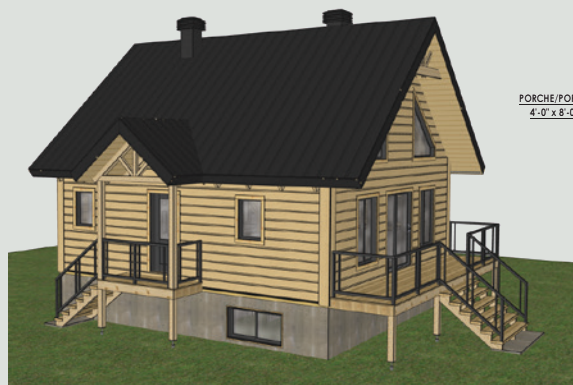
2 chambres

1 salle de bain

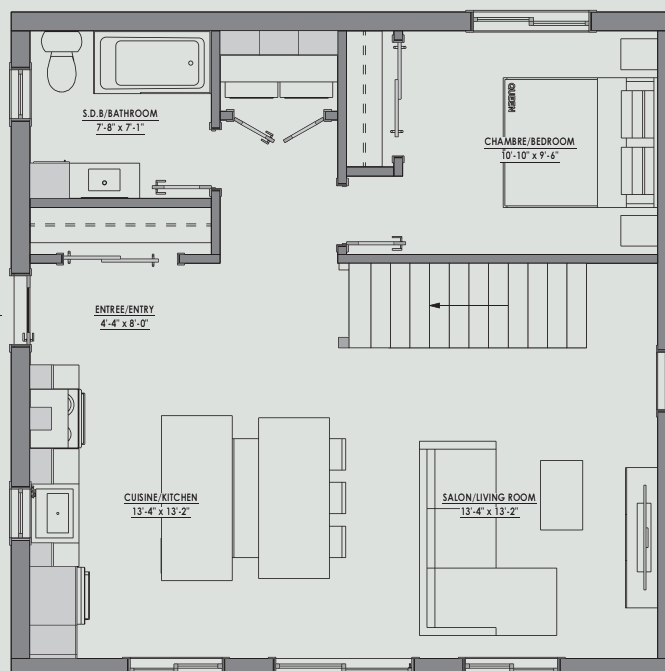
Mezzanine partielle (1/2)

Plans sommaires

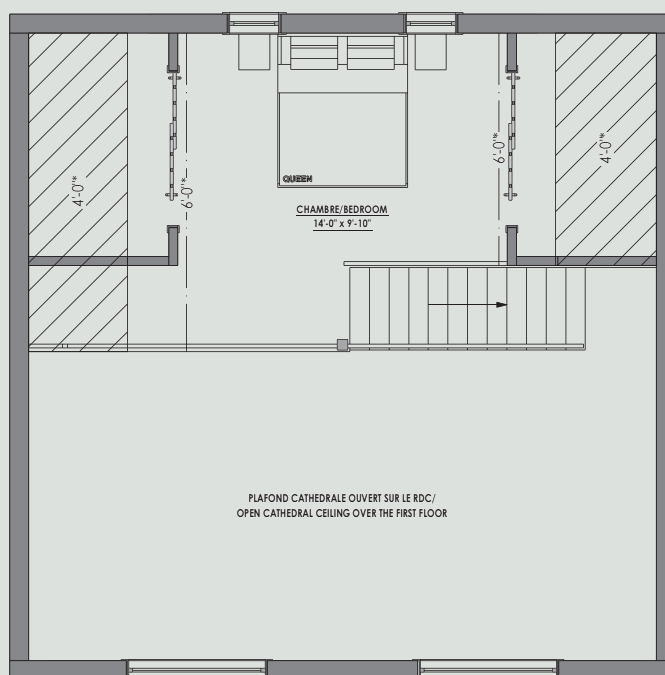
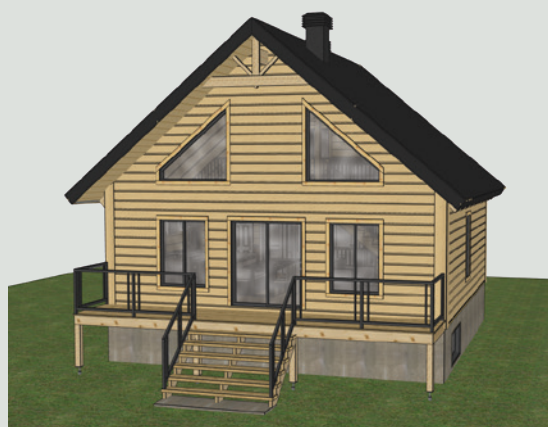
28' X 28'



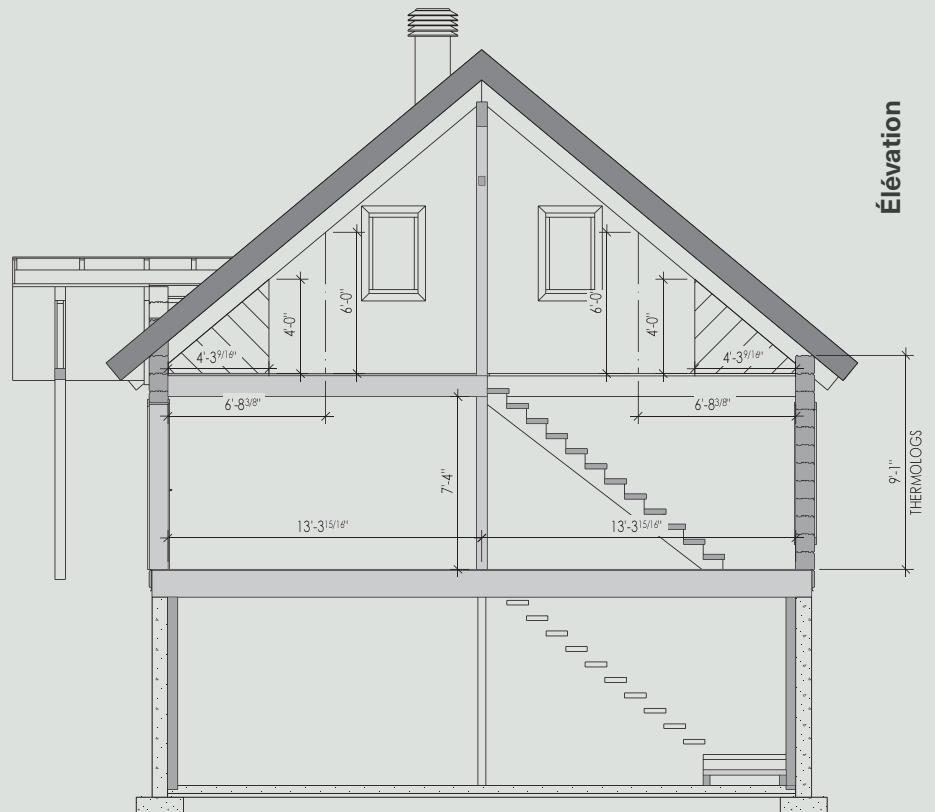
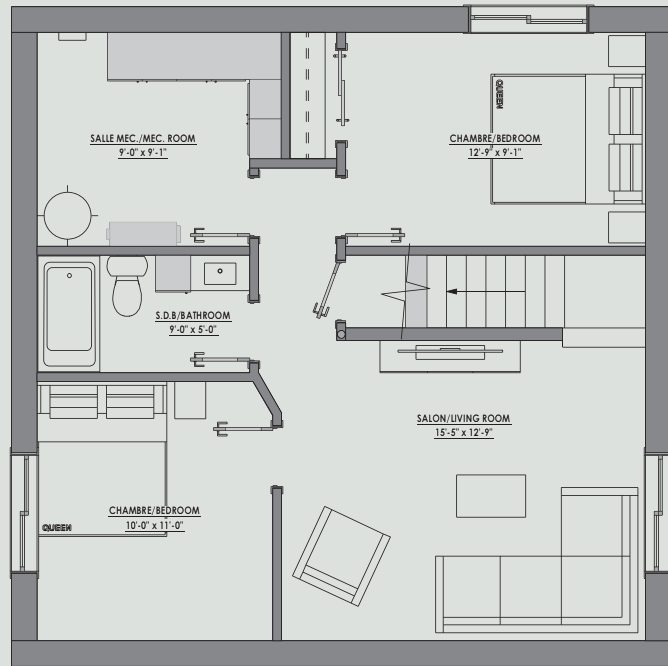
PORCHE/PORCH
4'-0" x 8'-0"



Rez-de-chaussée



1^{er} étage



Fiche technique

Nb de chambres 2 chambres

Nb de salle(s) de bain 1 salle de bain

Dimensions disponibles

20' X 24'

24' X 24'

24' X 28'

28' X 28'

Murs Fini extérieur plat ou demi-rond, Hauteur de mur 9' 1" pieds, Isolation R-30.

Toiture Isolation R-45, pente de toit 10/12

Structures apparentes Porche en poutres apparentes.

Structure des murs Thermolog découpés et numérotés.
Quincaillerie, isolant et scellants inclus.
Coins massifs et moulures pour finitions.

Mezzanine Poutres apparentes avec traverses et colonnes.
Plancher en pin blanc embouveté.

Toiture Poutres apparentes, chevrons et poutres faîtières.
Revêtement en pin blanc pour plafond.
Isolation rigide et membranes pare-vapeur.
Décoration de pignon avant.
Toiture en acier vis apparente avec accessoires.

Portes et fenêtres Fenêtres aluminium noir extérieur (couleurs en option),
Pvc blanc teintable intérieur, thermos double ou triple
low-e + argon.
Portes d'entrée en acier et portes-patio hybrides.
Moulures extérieures, membranes, blocs de calage et solins



TÉLÉPHONE
1-844-654-2020
418-669-2020

VENTES
VENTES@PRODUITSBOREAL.CA

ALMA
1640, AV. DE LA TECHNOLOGIE

SAINT-PAUL-D'ABBOTSFORD
1275, RUE PRINCIPALE

TROIS-RIVIÈRES
2625, BLVD. THIBEAU

ONTARIO - STURGEON FALLS
CONSTRUCTION 2026

Prenez
rendez-vous avec
le représentant
de la région de
votre construction



produitsboreal.com/prendre-rendez-vous

